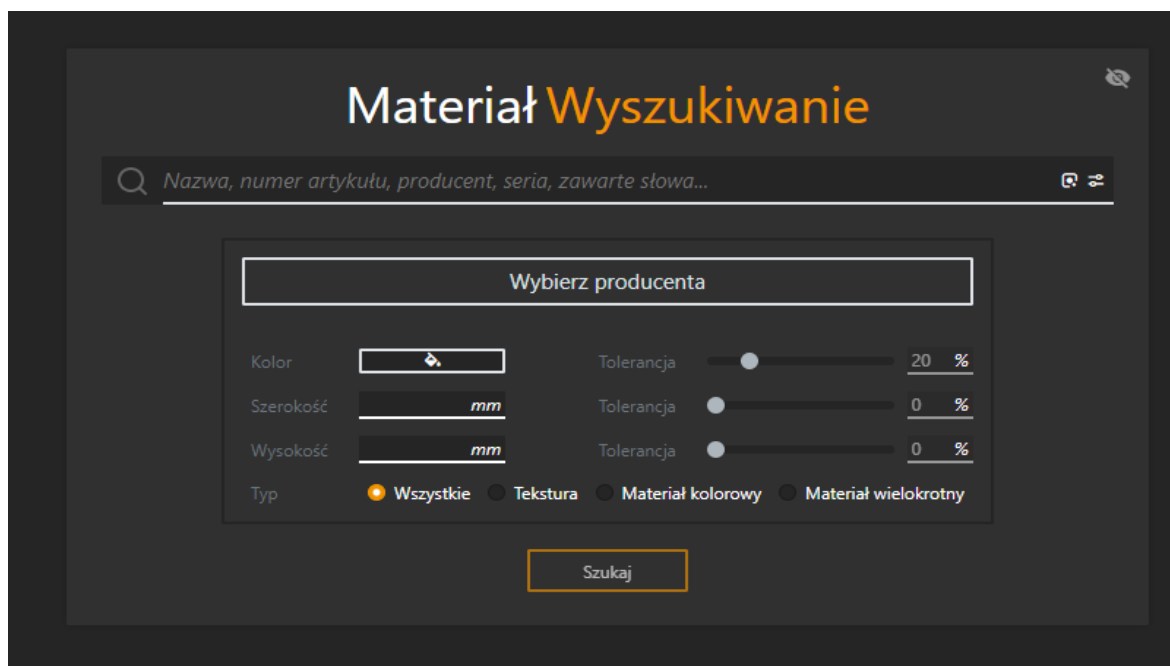


Palette CAD Wersja 10.31 – Co nowego ?

Sztuczna inteligencja

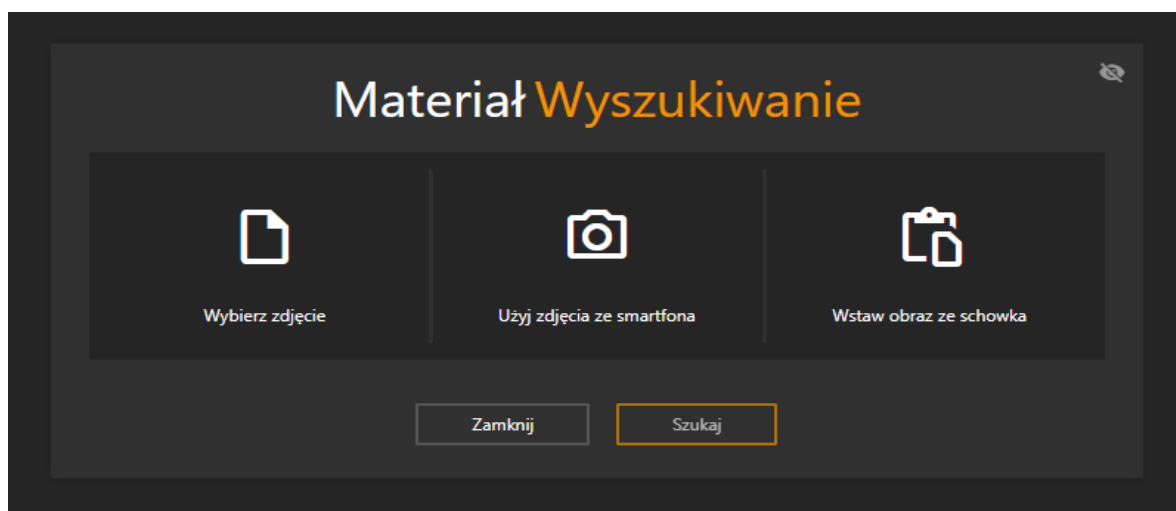
- **Wyszukiwanie podobnych materiałów z własnymi obrazami.**

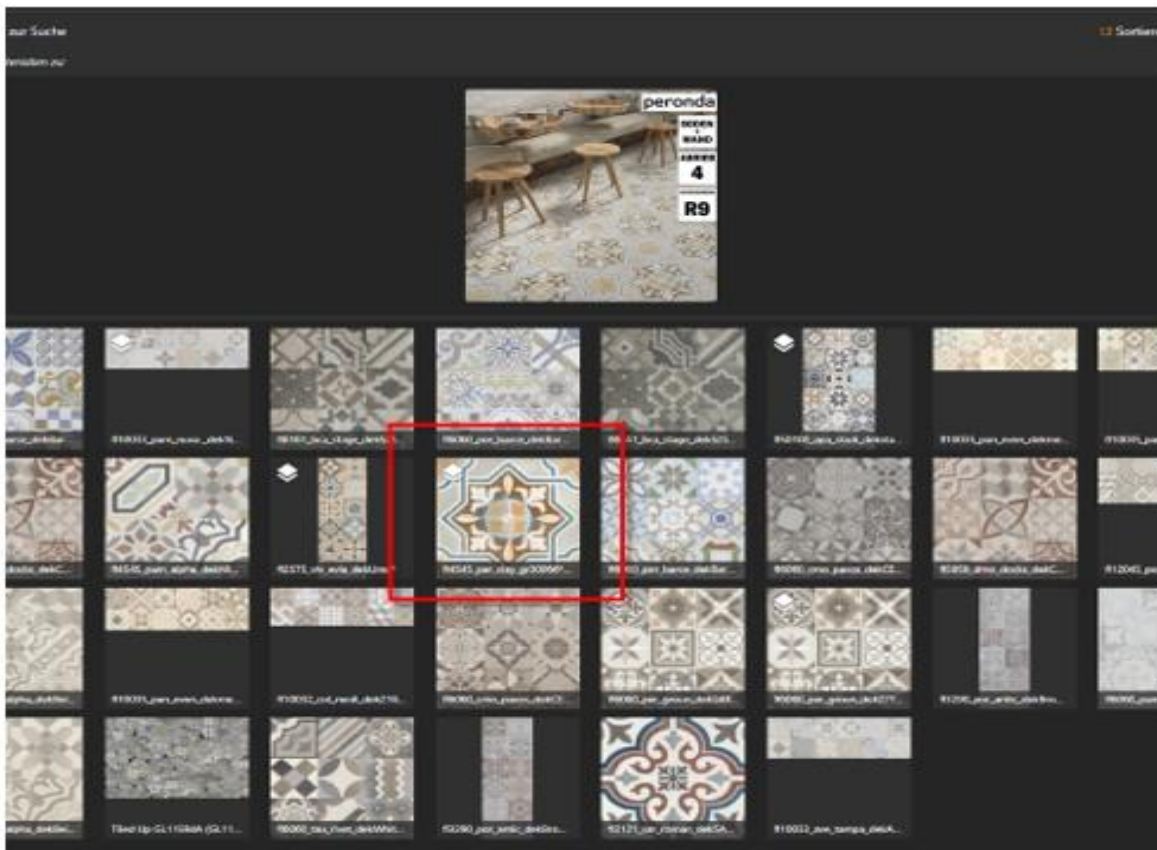
W poprzedniej wersji została wprowadzona możliwość wyszukiwania podobieństw z istniejącymi teksturami. Teraz stworzyliśmy także możliwość wyszukiwania podobnych materiałów do własnych obrazów.



Aby to zrobić, możesz wybrać obraz na dysku twardym, wstawić obraz ze schowka, a nawet zrobić i przesłać obraz na smartfonie za pomocą kodu QR.

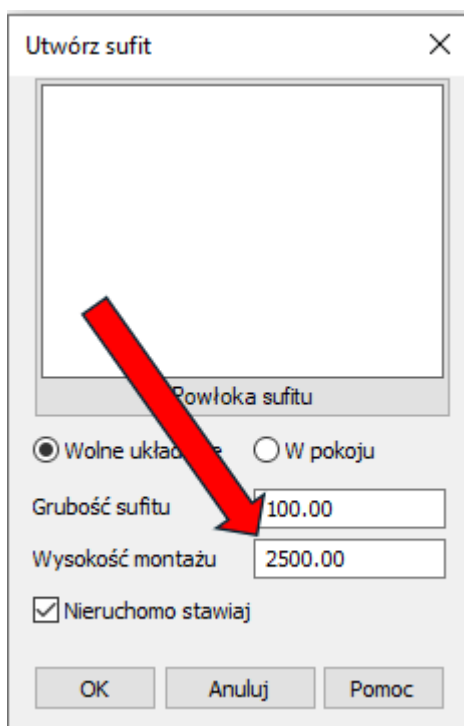
Obraz powinien w przeważającej mierze lub wyłącznie przedstawiać materiał, którego szukasz.





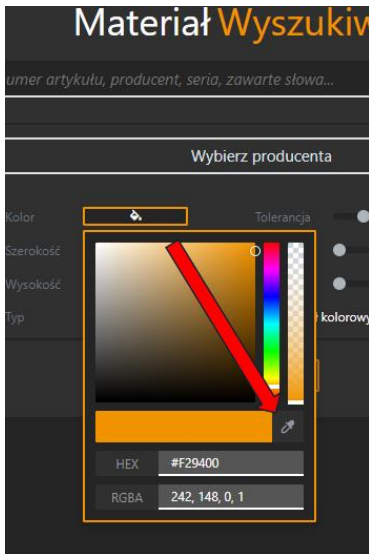
Ogólne

- **Wysokość sufitu**
Podczas swobodnego wstawiania sufitu za pomocą wprowadzania punktów można teraz określić wysokość sufitu.



- **Przeglądarka internetowa**

W Przeglądarce Materiałów Online możesz teraz wybrać kolor podczas wyszukiwania materiału, dla którego chcesz znaleźć podobny materiał.



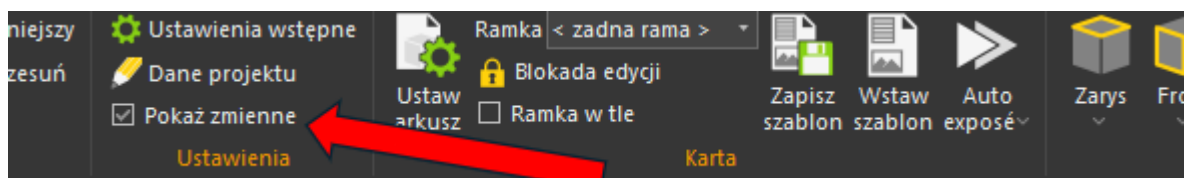
Teraz możesz szybko przejść z widoku szczegółowego z powrotem do wyszukiwania za pomocą skrótu klawiaturowego Ctrl+S.


Exposé

- **Pokaż zmienne**

Wykorzystane zmienne można teraz wyświetlić w exposé.

To pomaga w projektowaniu ramek i przypisywaniu danych projektu do poszczególnych pól tekstowych



| Projekt | %Project% | | Plik | %FileName% |
|---|------------|------------|---|----------------|
|  | Wywiad | %View% | Nr. Klienta | %CustomerNo% |
| | Skala | %Scale% | | %CustomerName% |
| | Plik | %Created% | %Remarks% | |
| | Projektant | %Designer% | Projekt jest własnością firmy : %UserName1% %UserName2% %UserStreet% %UserCountry% %UserZIP% %UserCity% | |

- **Edytowanie formularzy danych projektu**

Dotychczas formularze danych projektu można było edytować wyłącznie za pomocą edytora tekstu i trzeba było znać język XML.

Teraz formularze można łatwo dostosować za pomocą okna dialogowego.

Dzięki temu możliwe jest tworzenie własnych zmiennych tekstowych, które można wykorzystać w exposé lub w planowaniu.

Po prostu zduplikuj istniejący formularz za pomocą opcji „Kopiuj” i wprowadź żądane zmiany/dodatki.

Projekt

Numer Klienta


Tytuł grzecznościowy

Nazwa Klienta

Ulica klienta

Miejscowość klienta

Projektant

Utworzono 

Uwagi

Formularze ✕

Rama

Standard

Uniwersalny

OK

Anuluj

Pomoc

Nowy

Kopiuj

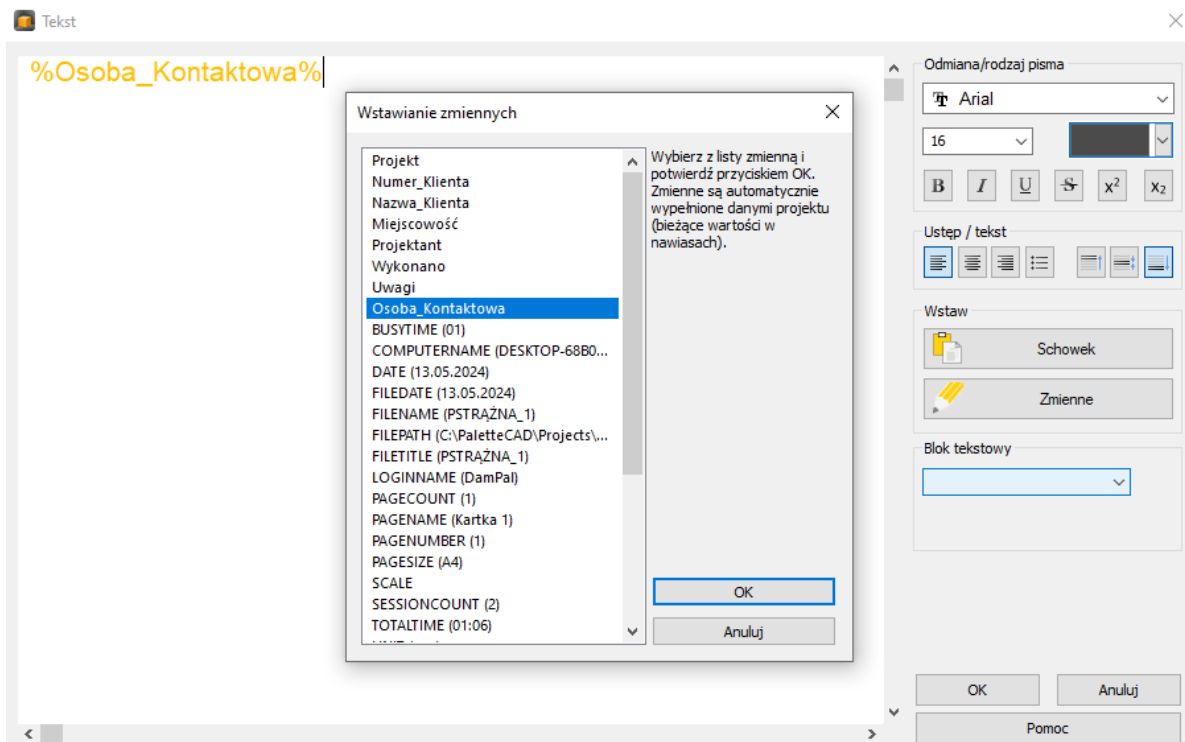
Edycja

Usuń

Edytor formatu - NOWY KLIENT.xml ✕

Nazwa formularza

| Opis | nazwa pola | typ pola | wartość standardowa | | | |
|--------------------|--------------------|----------|---------------------|---|---|----|
| 1 Projekt | %Projekt% | Tekst | | ↑ | ↓ | 🗑️ |
| 2 Numer Klienta | %Numer_Klienta% | Tekst | | ↑ | ↓ | 🗑️ |
| 3 Nazwa Klienta | %Nazwa_Klienta% | Tekst | | ↑ | ↓ | 🗑️ |
| 4 Miejscowość | %Miejscowość% | Tekst | | ↑ | ↓ | 🗑️ |
| 5 Projektant | %Projektant% | Tekst | | ↑ | ↓ | 🗑️ |
| 6 Wykonano | %Wykonano% | Tekst | | ↑ | ↓ | 🗑️ |
| 7 Uwagi | %Uwagi% | Tekst | | ↑ | ↓ | 🗑️ |
| 8 Osoba Kontaktowa | %Osoba_Kontaktowa% | Tekst | | ↑ | ↓ | 🗑️ |



Rysunek 2D

- **Tworzenie kreskowania podczas cięcia**

Podczas tworzenia przekroju – podobnie jak przy wyprowadzaniu rysunku – można teraz wyłączyć kreskowanie powierzchni przekroju

